

Une salle de spectacle dans un parc paysager

Pour respecter le cahier des charges d'une salle de spectacle de type «Zénith» et répondre aux besoins de stationnement, le projet d'espaces publics dégagera une offre de parkings d'une capacité de 3 000 places environ, placée au cœur d'un «bocage paysager».

En effet, ces places seront intégrées dans un parc paysager, agrémentées de liaisons piétonnes facilitant l'accueil au spectacle et mettant en valeur l'équipement culturel, ainsi que les limites du site.

Le projet en cours d'étude intègre l'ensemble des contraintes techniques et observations formulées lors des concertations publiques permettant de construire un projet de qualité et viable dans son fonctionnement. L'enjeu est important. En effet, l'aspect paysager du projet se doit d'offrir une réponse qualitative à l'aménagement de l'une des principales entrées de l'agglomération strasbourgeoise.

Site : écologie et patrimoine pris en compte

La présence du grand hamster, protégé par la convention de Berne, a été vérifiée et aucun terrier n'a été recensé lors de la campagne de détection.

Par ailleurs, il a été procédé à des fouilles archéologiques permettant de s'assurer qu'aucun site ne se trouve sur la zone.



Les accès

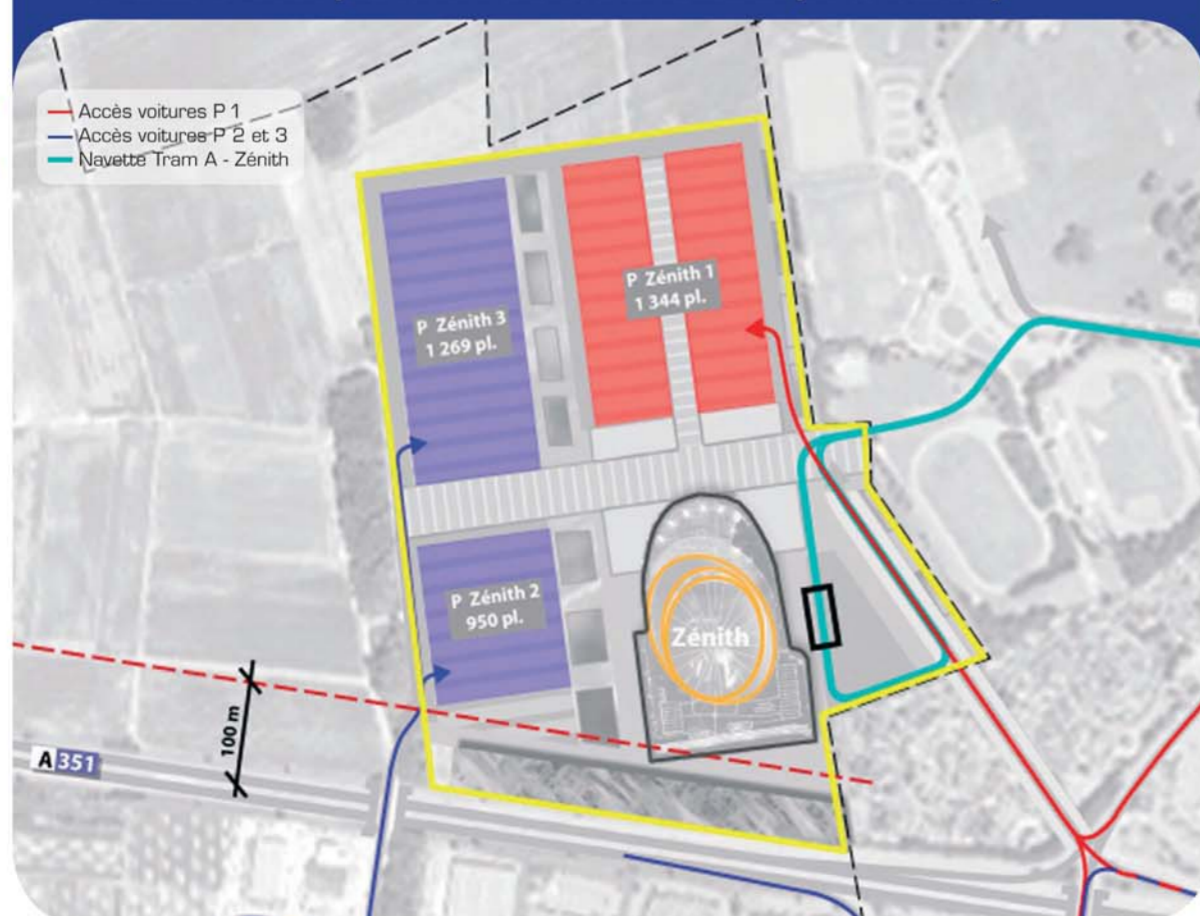
Les accès projetés sont prévus pour limiter les nuisances puisqu'ils ne traversent aucune zone habitée. Les spectateurs venant du centre ville pourront accéder directement au site depuis l'autoroute, ceux venant de l'Ouest bénéficieront d'un accès par la zone d'activité située en face du bâtiment. Seuls les piétons, les cyclistes et les transports en commun emprunteront le réseau des mailles de HautePierre. Ils bénéficieront d'aménagements spécifiques afin de les doter de conditions de sécurité optimales.

À terme le Zénith pourra être desservi directement par le tramway.

La CUS choisit Eckbolsheim pour le nouveau Zénith

La proximité d'une desserte autoroutière, la capacité d'extension ultérieure du site ont largement plaidé en faveur du site d'Eckbolsheim.

Implanté à l'entrée Ouest de l'agglomération, en bordure de l'autoroute A 351 et du futur grand contournement Ouest, le site bénéficie de conditions d'accès optimales pour accueillir un bâtiment prestigieux qui contribuera à renforcer l'image de la capitale européenne. Avec la réalisation du Zénith et du nouveau parc des expositions sur la commune d'Eckbolsheim, l'agglomération de Strasbourg disposera d'infrastructures participant non seulement au rayonnement et à l'animation de la ville mais aussi à son dynamisme touristique, commercial et économique.



Septembre 2004 - www.welcomestrasbourg.fr - Crédit photo : Maurizio Marzotto, DR - Crédit plan : CUS/Sig. - Imp. Inc. C.U. Strasbourg - Imprimé sur du papier recyclé

Strasbourg au ZÉNITH !



Un Zénith à Strasbourg

Indéniablement, Strasbourg manque d'un lieu dédié aux cultures populaires à la hauteur des exigences du public, des artistes et des producteurs.

Le confort d'écoute très précaire du Rhénus, son inadaptation aux mises en scène de plus en plus sophistiquées démotivent la plupart des tourneurs, même si le lieu dispose de capacités suffisantes. L'expérience le prouve, sport et spectacle peuvent difficilement cohabiter dans un même espace ne serait-ce que pour des raisons de calendrier.

Le concept de Zénith est aujourd'hui parfaitement rodé. Les succès, jamais démentis, des Zénith de Paris, de Nancy, de Lille et des autres, prouvent que ce type d'équipement correspond à une attente forte des publics. Fidèle au concept Zénith (qualité, modularité, fonctionnalité), le Zénith de Strasbourg sera le dixième et le plus grand jamais construit.

Le projet de Massimiliano Fuksas tout en légèreté avec sa toile orange et ses ellipses décentrées dotera Strasbourg d'un lieu exceptionnel qui se double d'aménagements paysagers remarquables. Vous les découvrirez dans ce magazine qui lui est consacré.

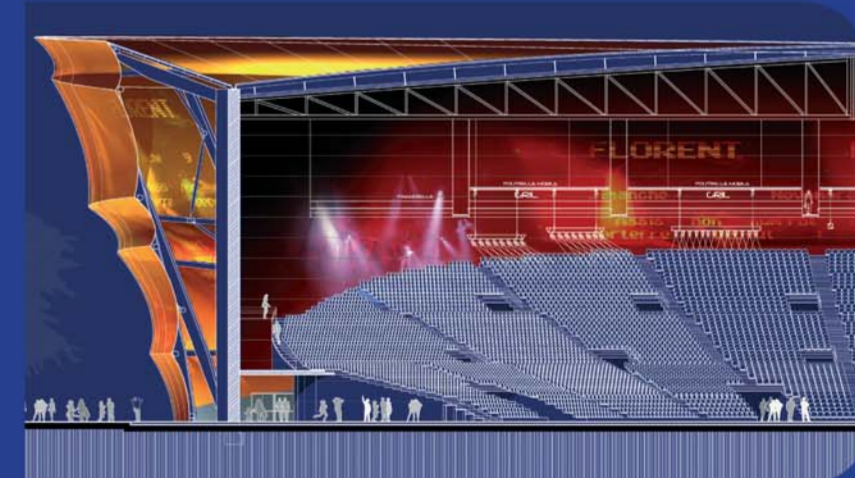
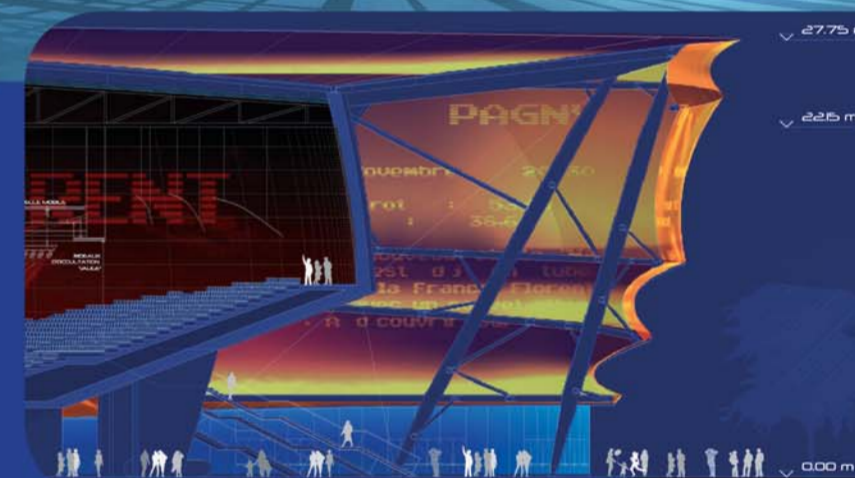
Au vu de l'engouement provoqué par l'exposition consacrée au projet (Maison des projets place Kléber, jusqu'au 31 juillet 2004), nul doute qu'il tient déjà une grande place dans le cœur de tous ceux qui aiment la musique et les grands spectacles.

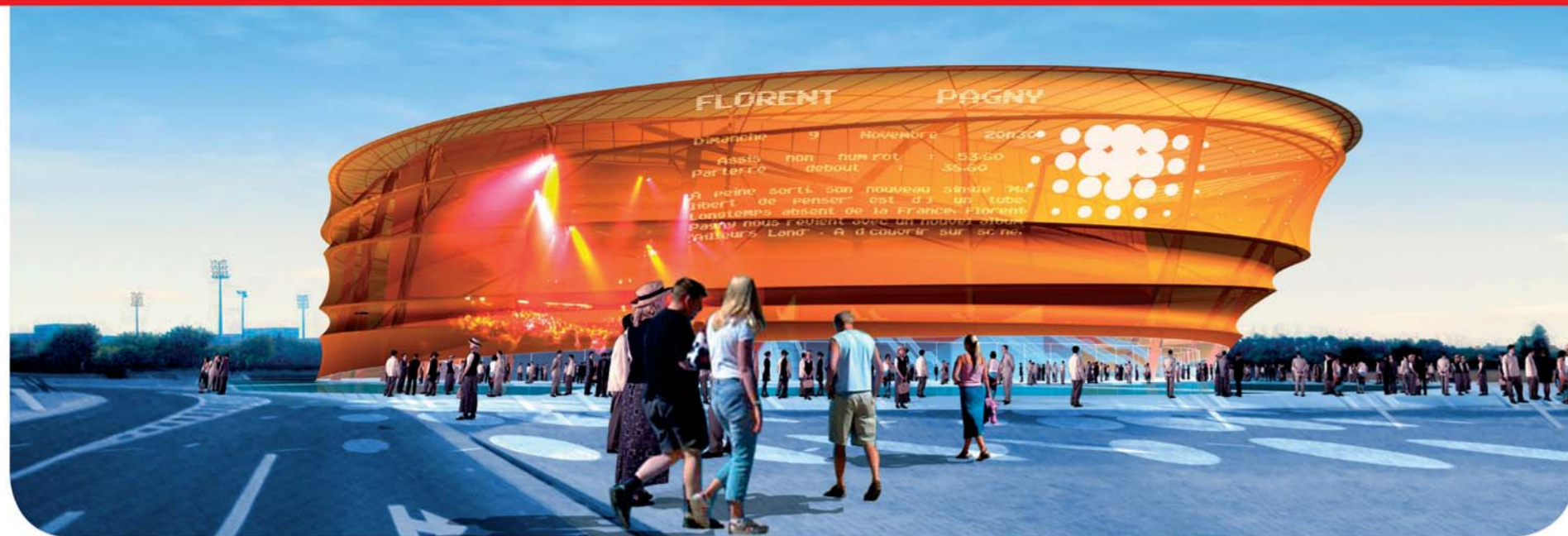
Bonne découverte,

Fabienne Keller,
Maire de Strasbourg

Robert Grossmann,
Président de la CUS

édito





Le projet de Massimiliano Fuksas

“Un écran translucide qui transforme la matière”

Le bâtiment a été pensé comme un élément sculptural autonome englobant sous une même enveloppe tous les éléments du projet. Les matériaux se veulent simples et élégants : toile, béton et acier.

Avec ses ellipses désaxées, la structure métallique externe enveloppée d'une membrane textile orange lui donne légèreté et

dynamisme. Cette enveloppe textile permettra par son fort éclairage intérieur de révéler en ombre chinoise la salle de spectacle et surtout, servira d'écran d'information sur la programmation, des spectacles, concerts et manifestations. La courbure de la toile tendue sur les arceaux accentuera encore sa caractéristique de souplesse. La vue, en mouvement, depuis l'autoroute donnera la perception d'un volume changeant.

À l'intérieur, le hall imposant de hauteur est à

la mesure des événements que le lieu abrite et dont il renvoie l'image théâtralisée.

Le Zénith est conçu pour attirer le public, mais aussi les grandes productions. L'objectif est d'inscrire Strasbourg dans la programmation des tournées et des producteurs des plus grands spectacles musicaux. Il est aujourd'hui démontré que les équipements du type Zénith ont un effet positif sur l'ensemble de l'activité musicale d'une ville et sur son rayonnement culturel en général.

Le Zénith, un label déposé

L'utilisation du nom Zénith est soumise au respect d'un cahier des charges et d'une convention signée entre l'état et la collectivité qui garantit les conditions optimales de réalisation et de gestion de la salle.

Le label Zénith octroyé par le Ministère de la Culture est garant d'un outil de qualité et permet à la collectivité de bénéficier d'une subvention de 2,6M€.

Ce type de salle est parfaitement adapté aux besoins techniques et aux matériels des producteurs de grands spectacles.

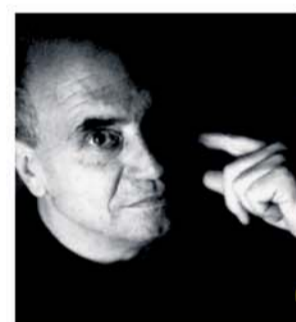
Petite histoire des Zénith

En 1981 deux architectes, Philippe Chaix et Jean-Paul Morel inventent le concept du Zénith avec les professionnels du spectacle Daniel Colling et Daniel Keravec.

Conçu pour satisfaire un public qui veut bien voir, bien entendre, être bien assis et bien accueilli (et c'est bien normal), le Zénith tient aussi compte des professionnels et de leurs contraintes : spectacles de plus en plus nombreux, sophistiqués et différents.

Conçu au départ comme un prototype, le Zénith implanté à Paris devient aussitôt le lieu incontournable des musiques actuelles et populaires.

Un succès jamais démenti en 17 ans d'existence. Très vite le concept Zénith s'exporte en région. Celui de Strasbourg sera le 10^e et le plus grand jamais construit.

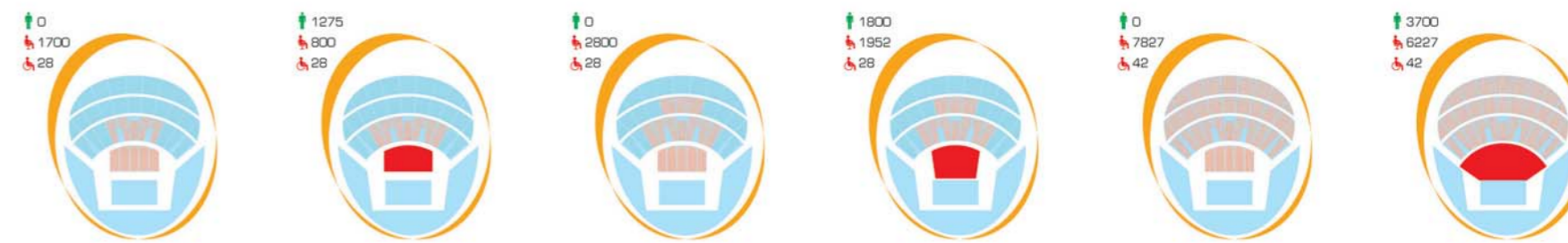


L'architecte Massimiliano Fuksas

“PORTRAIT”

Architecte et urbaniste, Massimiliano Fuksas a obtenu le grand prix national (italien) d'architecture, en 1999. Il a réalisé notamment l'entrée de la grotte du musée des graffiti de Niaux, en Ariège et les tours de Vienne, en Autriche.

«J'ai pensé le Zénith de Strasbourg comme une sculpture, un écrin translucide contenant un volume courbe qui transforme la matière en un espace de proximité et de convivialité».



Plusieurs configurations, un seul Zénith!

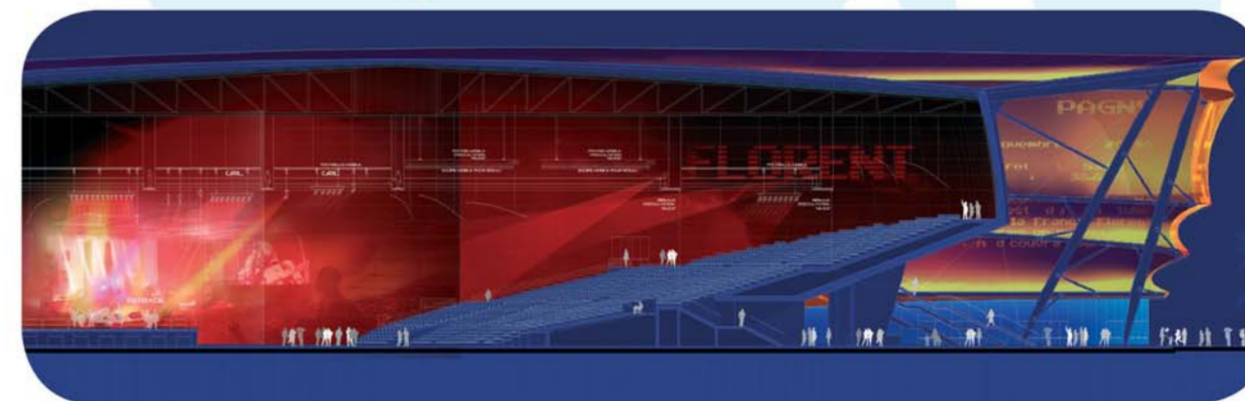
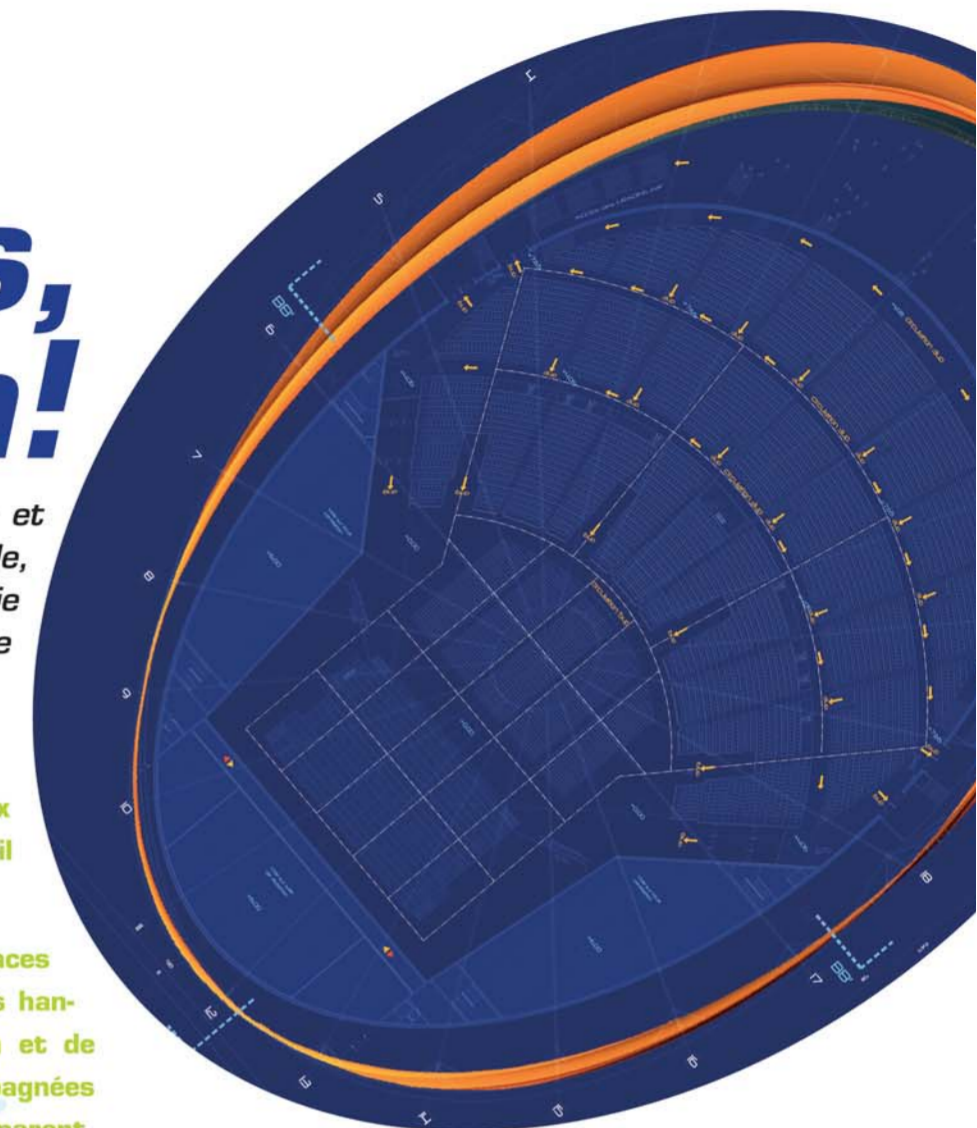
Avec ses 10 000 places le zénith de Strasbourg sera le dixième et également le plus grand construit en France. La salle est modulable, pour certains spectacles, le public peut-être en partie assis et en partie debout. La jauge de la salle (le nombre de places) peut ainsi varier de 1 800 à 10 000 places et s'adapter à chaque type de spectacle.

Personnes à mobilité réduite : la fête pour tous

Le Zénith est pensé pour offrir aux personnes à mobilité réduite une accessibilité et un confort exemplaires. Un parcours privilégié leur est réservé. Du parking dédié aux ascenseurs situés en rez-de-chaussée tous les cheminements se font de plein pied. L'ensemble des ascenseurs dispose de commandes avec inscription en braille. Quatre ascenseurs de

grandes dimensions permettent aux personnes handicapées sur fauteuil d'être accompagnées.

Dans la salle, la répartition des places de spectacle favorise les personnes handicapées en termes de répartition et de visibilité. Elles sont toutes accompagnées d'un siège pour un proche ou un parent. Pour les personnes malvoyantes, un réseau pododactile leur permet de circuler sur l'ensemble du site.



Le Zénith et le développement durable

Un bâti et des équipements performants

Le Zénith privilégie les matériaux durables à base de matières premières renouvelables ou aisément recyclables. Le chantier est organisé de façon à limiter l'impact environnemental et à minimiser les nuisances autant pour le personnel des entreprises que pour les habitants. L'ensemble des exigences et des recommandations fait l'objet d'une charte dont la signature est un préalable obligatoire à la signature des marchés de travaux.

Réduire les consommations

Par sa conception, le bâtiment présente un espace tampon entre la toile extérieure

et la coque béton. Cet espace permet de limiter la montée (et la baisse) des températures ce qui permet de réduire la consommation d'énergie. Pour le chauffage et la climatisation, l'effort porte sur des équipements présentant des rendements élevés et réduisant l'émission de gaz à effet de serre. Le projet envisage également le préchauffage solaire de l'eau des sanitaires et des douches.

Économies d'eau

Parce que la communauté urbaine a le devoir de préserver la ressource eau, notamment en anticipant sur les épisodes de canicule, le projet étudie la possibilité d'utiliser les eaux pluviales pour des usages

sanitaires. Le bassin de stockage de 300m³ prévu permettra de couvrir les besoins d'un mois complet d'événement.

Anticiper !

Pour maîtriser au mieux les coûts de maintenance et d'entretien le projet évite les équipements complexes et met en œuvre des systèmes techniques courants. Un soin particulier est apporté à la facilité de nettoyage et tous les éléments soumis à usure sont standardisés. La gestion technique centralisée permettra une gestion optimale des consommations.